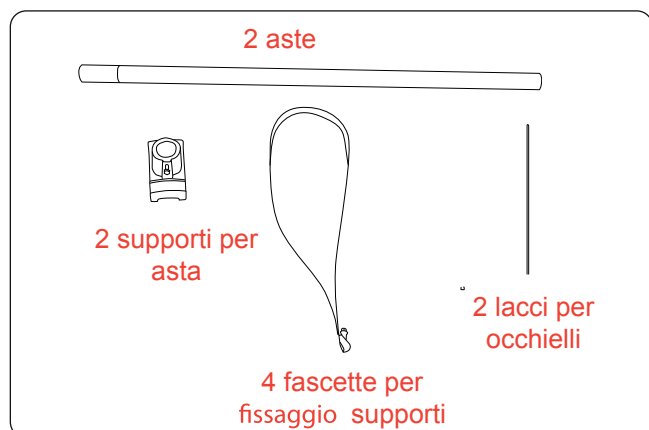


# ISTRUZIONI DI MONTAGGIO



## STRUTTURA

Dimensioni struttura assemblata:  
2000(h) x 890(l)mm

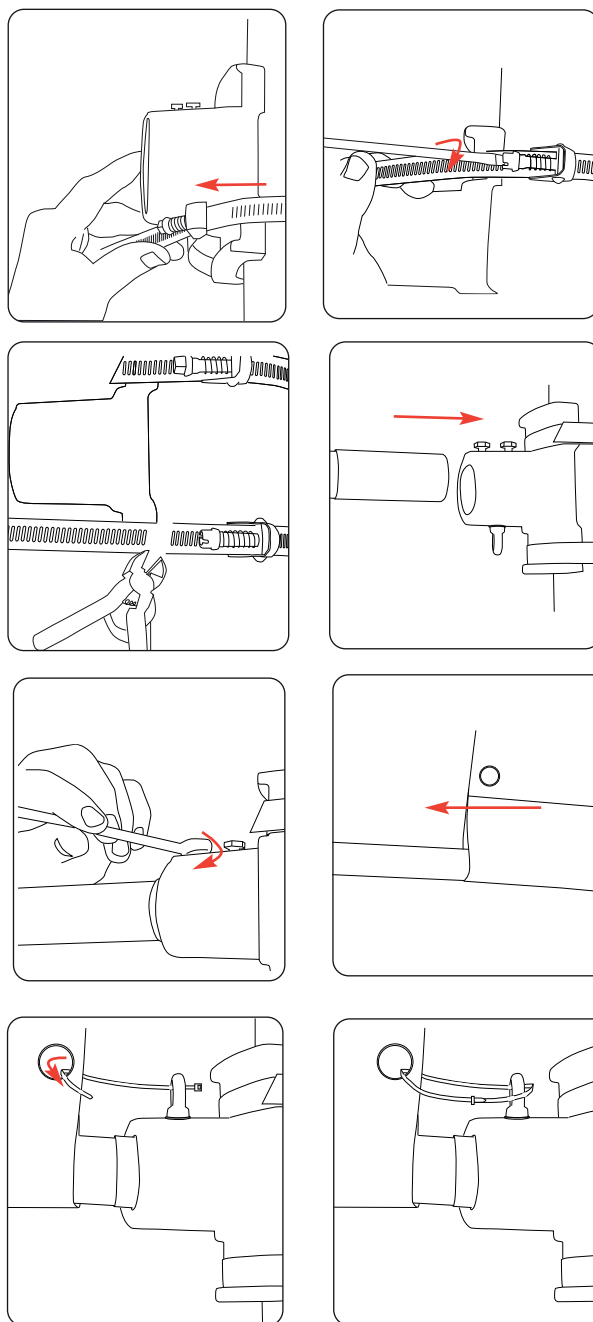
## GRAFICA

Dimensioni area grafica:  
fino a 2000(h) x fino a 800(l) mm

Sbordo consigliato di circa 130mm per ogni tasca.  
La tasca ha un diametro di 32mm circa.

## Supporto consigliato:

Tessuto per bandiera testato sulla scala di Beaufort(7)

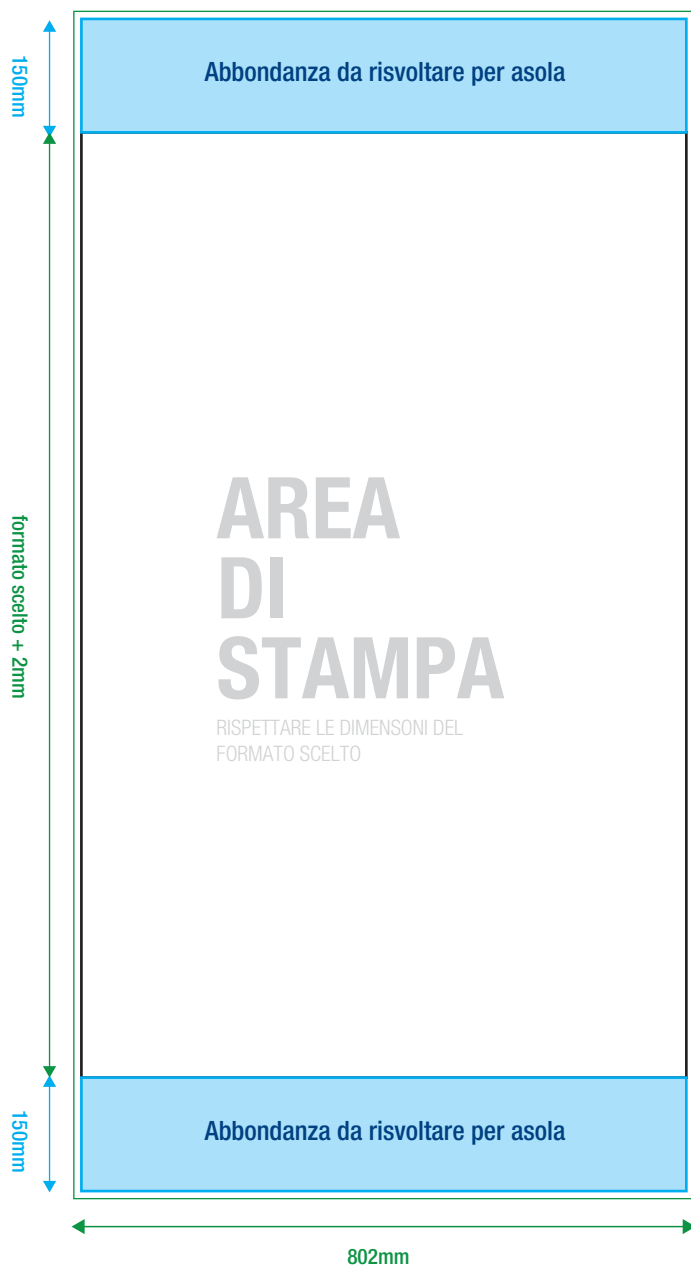


**Nota:** per fissare la bandiera è necessario che il laccio superiore sia rivolto verso il basso, mentre quello inferiore verso l'alto.

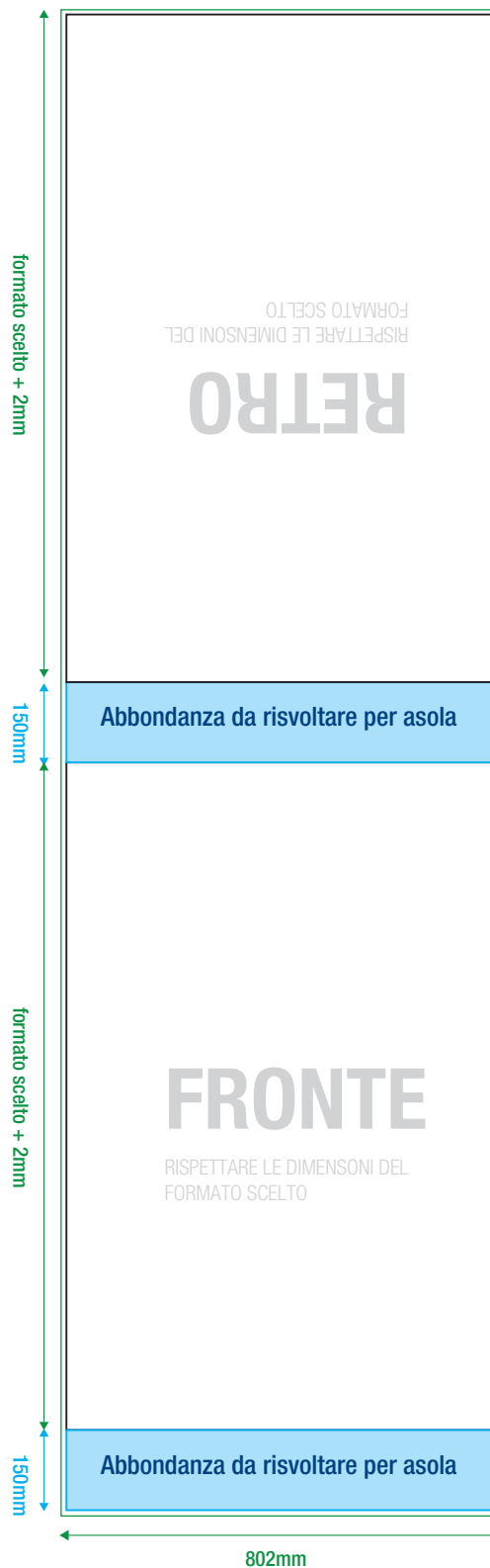


[youtube.com/StudioStandsSrl](https://www.youtube.com/StudioStandsSrl)  
per il video tutorial di montaggio

# TRACCIATO INDICATIVO



## STAMPA MONOFACCIALE



## STAMPA BIFACCIALE

- ABBONDANZA**
- TAGLIO**
- MARGINE SICUREZZA**  
(Non posizionare contenuti importanti oltre questo margine)

## INFO FILE

Formati: .eps .pdf .jpg .tiff  
Profilo colore: CMYK  
Immagini: 100dpi - 1000dpi (per file in scala 1:10)  
Font: convertiti in tracciati  
Tracciato fustella: solo tracciato di taglio (dove presente)