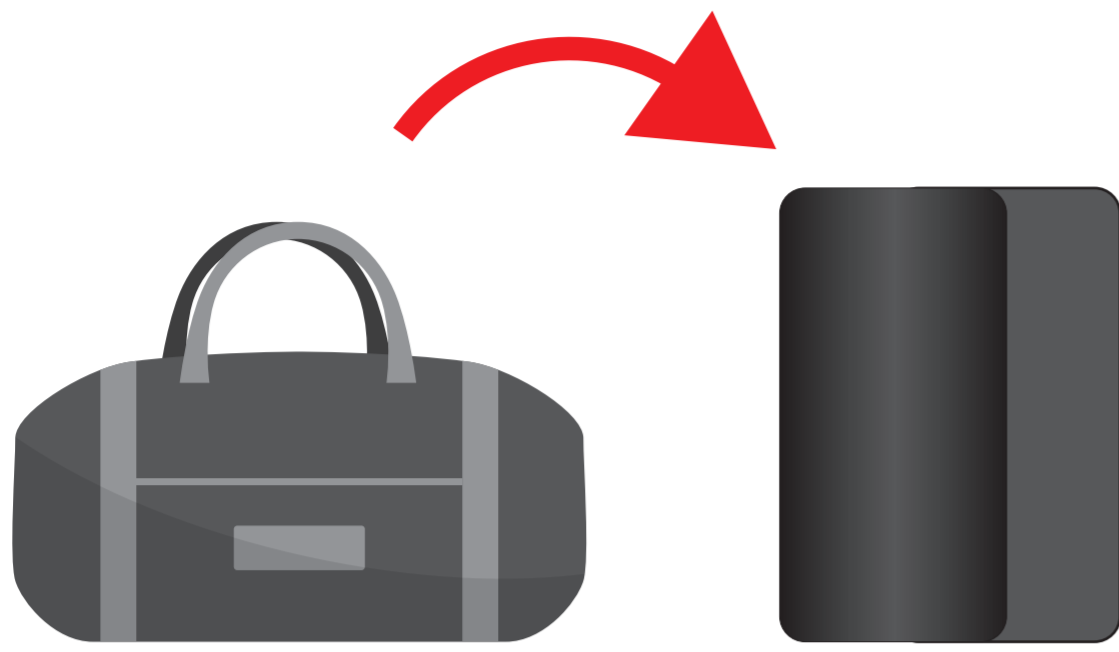
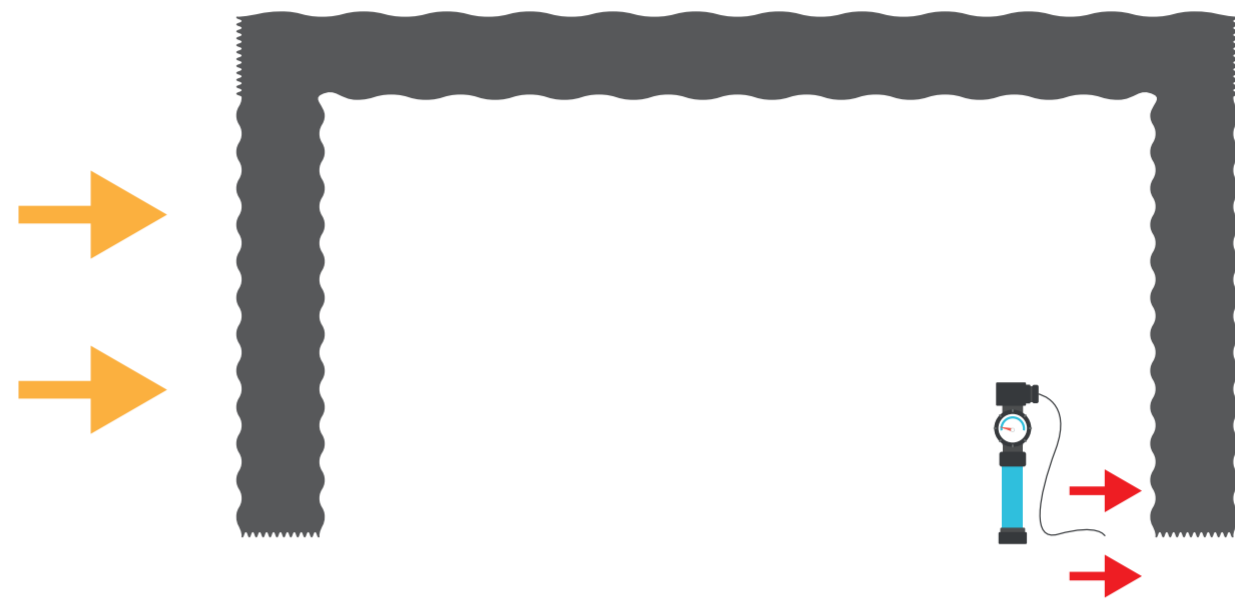


ISTRUZIONI DI MONTAGGIO



1. Estrarre arco gonfiabile dalla borsa di trasporto e srotolare la struttura



2. Applicare il soffiatore all'apposita valvola e gonfiare parzialmente



3. Applicare le stampe tessuto e unirle tra loro tramite le apposite cerniere quindi terminare di gonfiare l'arco



4. Fissare Arco gonfiabile al terreno con l'ausilio di picchetti o zavorre



ARCO GONFIABILE L
portale squadrato
f.to cm 450(l)x320(h)x40(p)



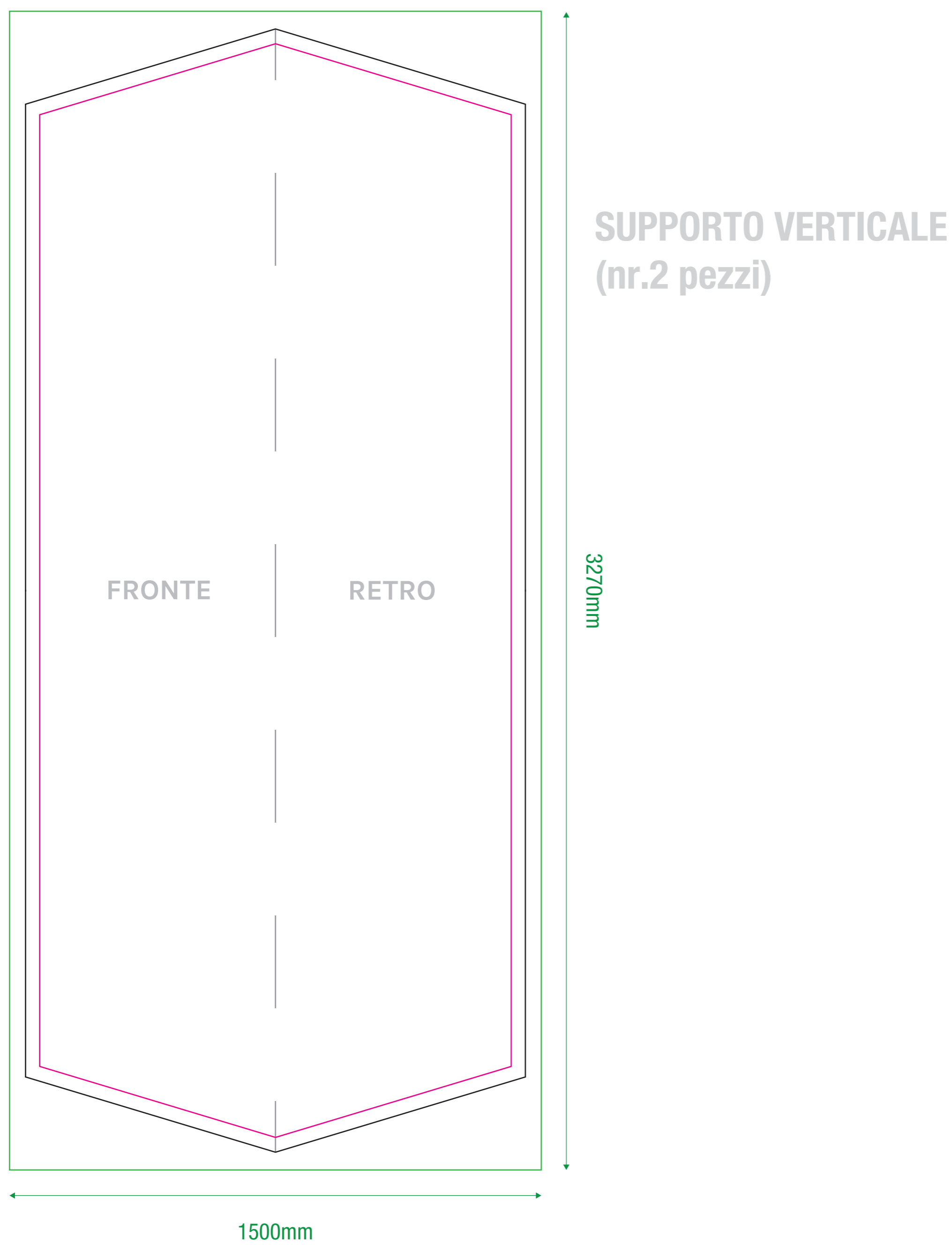
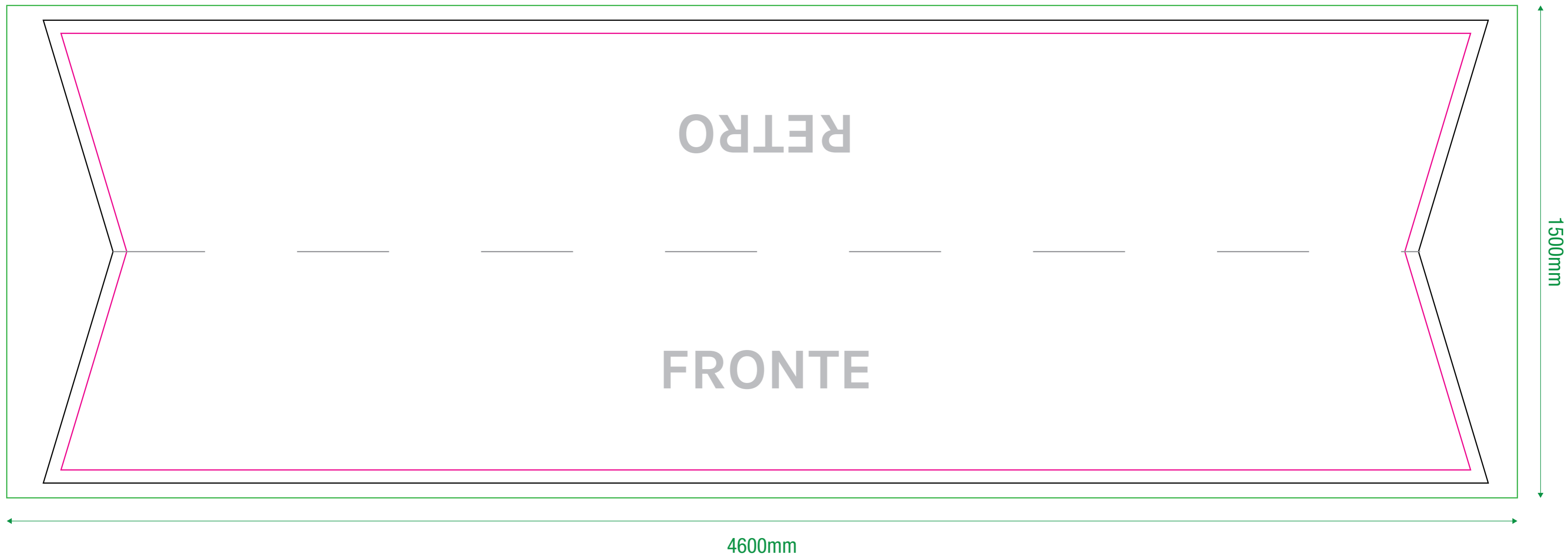
ARCO GONFIABILE XL
portale sagomato
f.to cm 650(l)x450(h)x60(p)



[youtube.com/StudioStandsSrl](https://www.youtube.com/StudioStandsSrl)
per il video tutorial di montaggio

ARCO GONFIABILE L - squadrato

TRAVERSA SUPERIORE



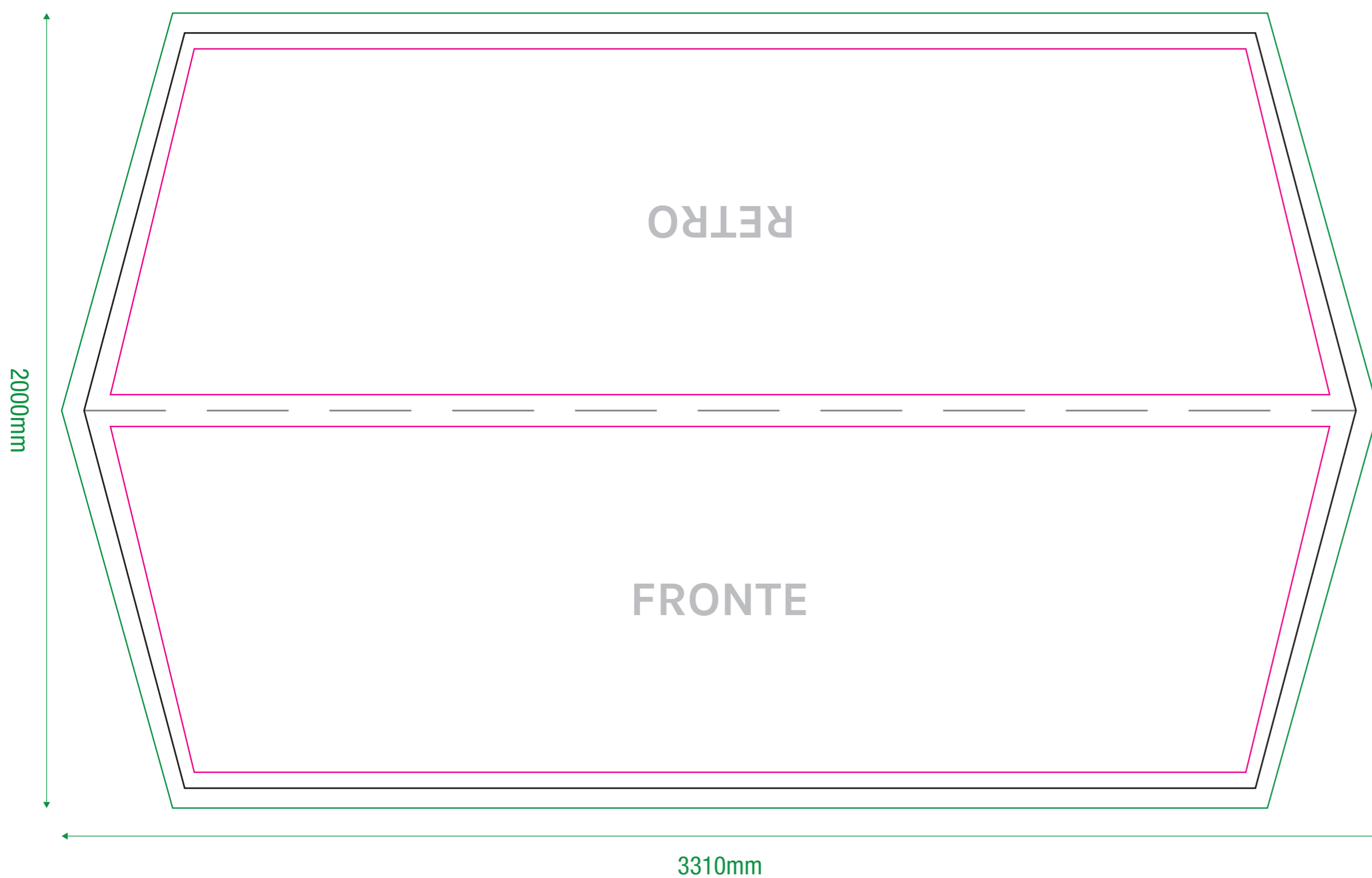
- ABBONDANZA
- TAGLIO
- MARGINE SICUREZZA
(Non posizionare contenuti importanti
oltre questo margine)

INFO FILE

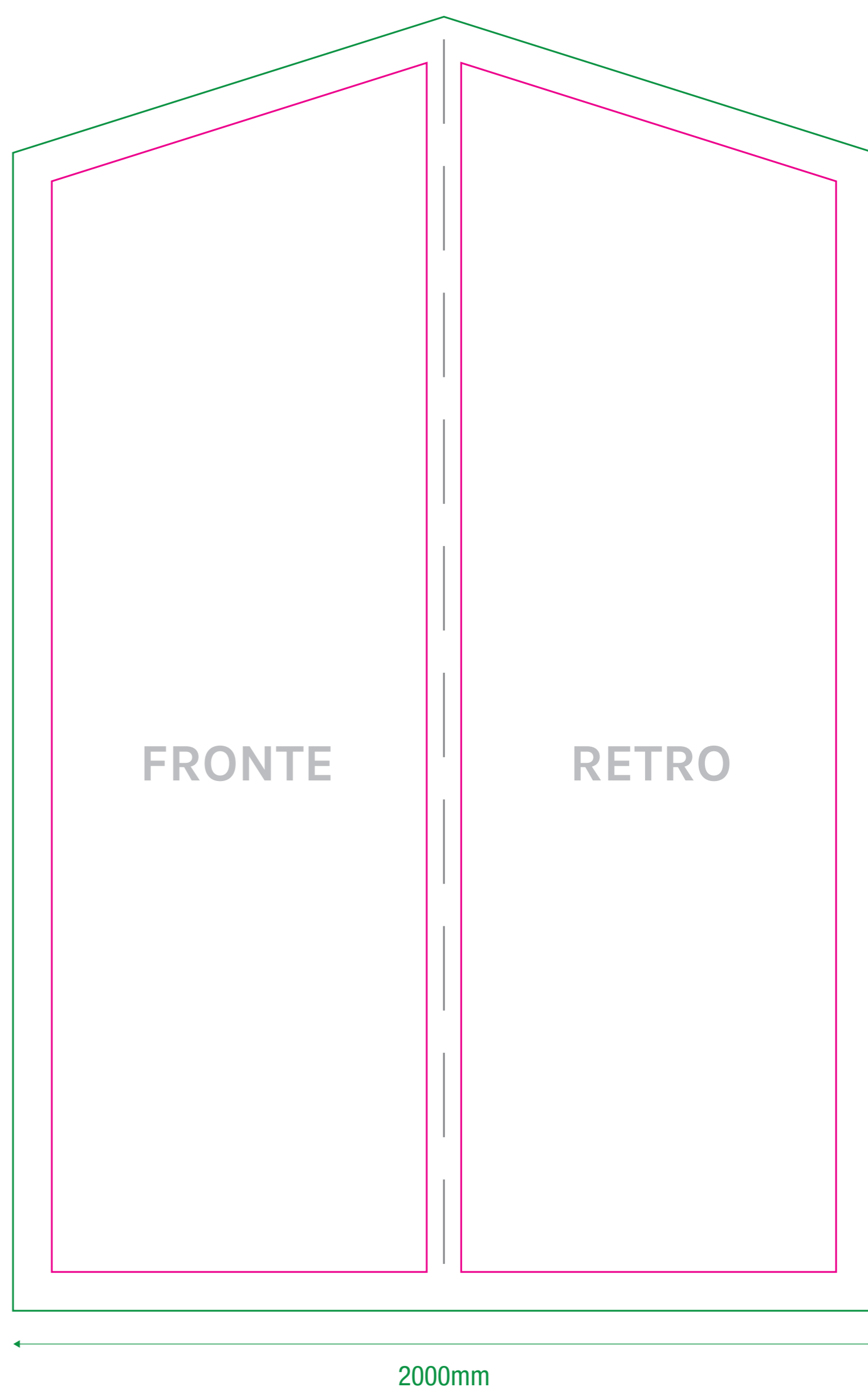
Formati: .eps .pdf .jpg .tiff
Profilo colore: CMYK
Immagini: 100dpi - 1000dpi (per file in scala 1:10)
Font: convertiti in traccati
Tracciato fustella: solo tracciato di taglio (dove presente)

ARCO GONFIABILE XL - sagomato

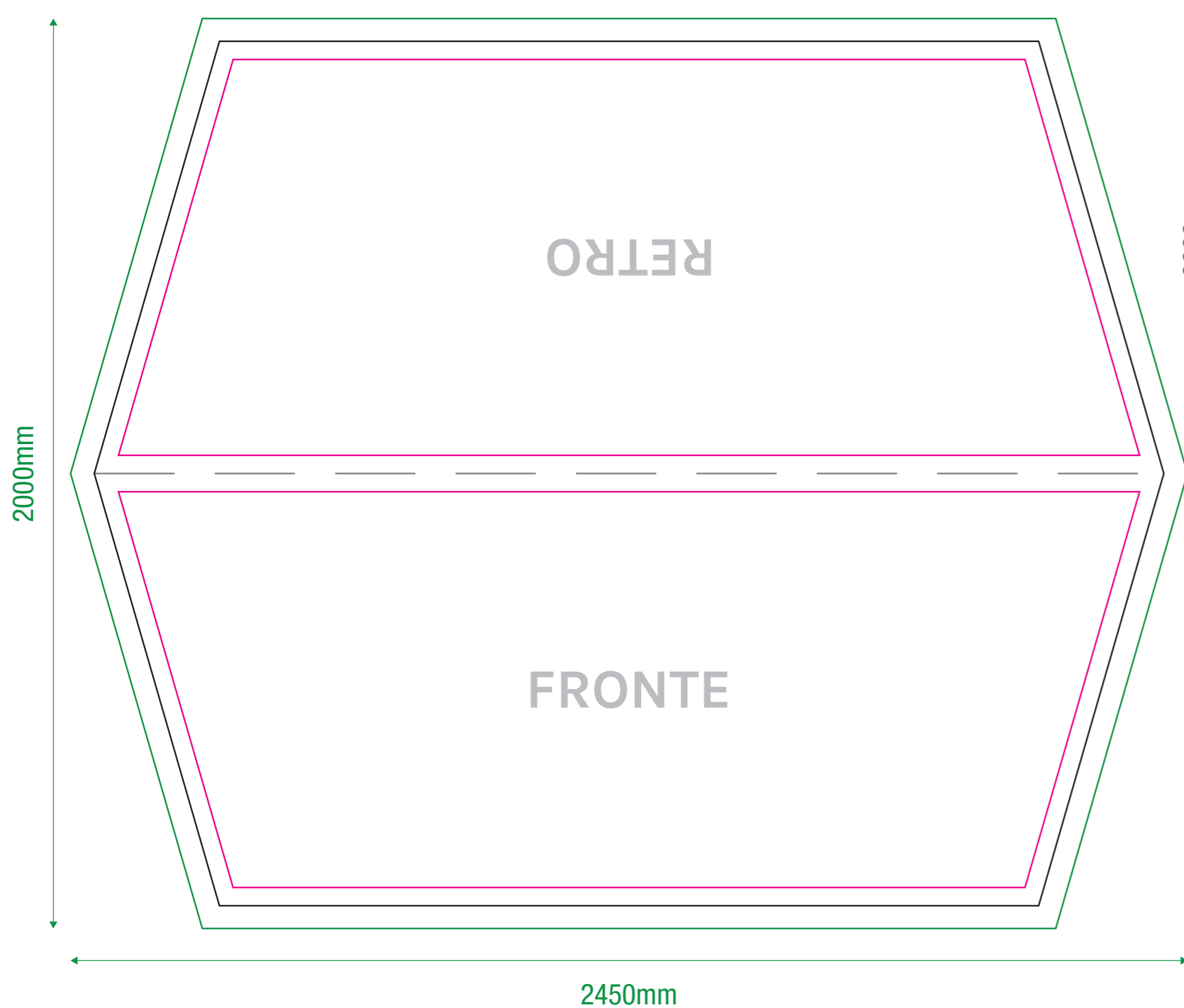
TRAVERSA SUPERIORE



SUPPORTO VERTICALE (nr.2 pezzi)



SUPPORTO OBLIQUO (nr.2 pezzi)



- ABBONDANZA
- TAGLIO
- MARGINE SICUREZZA
(Non posizionare contenuti importanti
oltre questo margine)

INFO FILE

Formati: .eps .pdf .jpg .tiff
Profilo colore: CMYK
Immagini: 100dpi - 1000dpi (per file in scala 1:10)
Font: convertiti in traccati
Tracciato fustella: solo tracciato di taglio (dove presente)