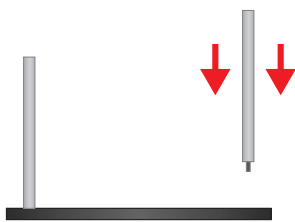
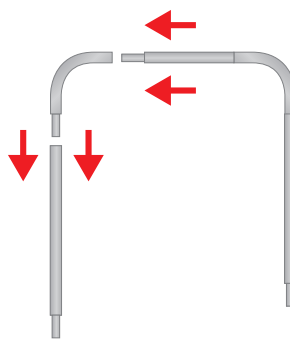


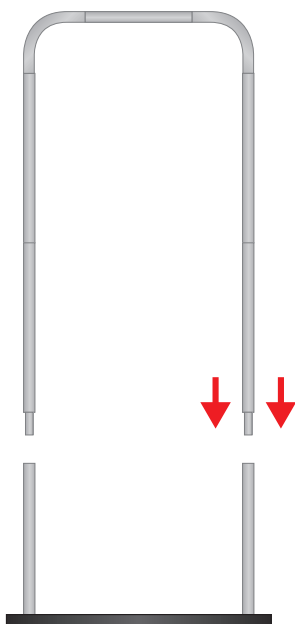
ISTRUZIONI DI MONTAGGIO



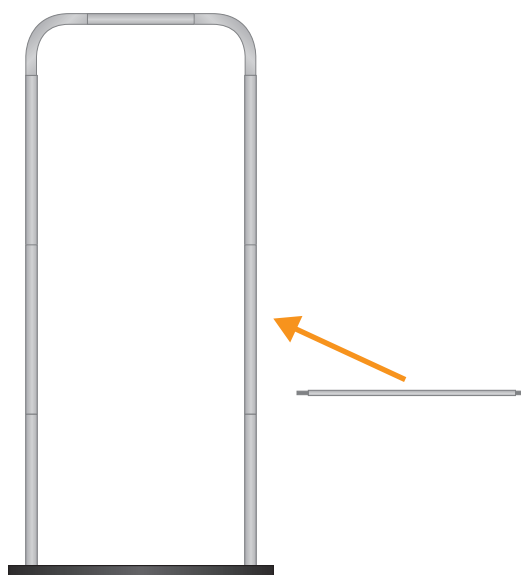
1. Inserire i tubolari nei perni del piedistallo di Totem Soft



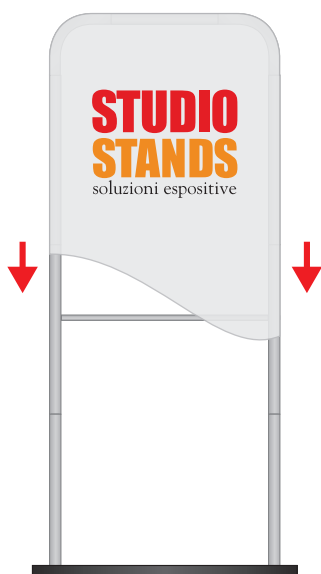
2. Unire tra loro ad incastro i tubolari seguendo la numerazione degli adesivi presenti sugli stessi



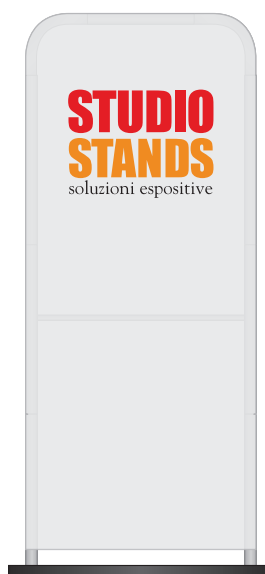
3. Unire tra loro le parti ad incastro



4. Avvitare il traversino intermedio per garantire una maggiore consistenza alla struttura



5. Inserire la stampa sulla struttura e tirare verso il basso fino a tensionamento completato



[youtube.com/StudioStandsSrl](https://www.youtube.com/StudioStandsSrl)
per il video tutorial di montaggio

INFO FILE

Formati:

.eps .pdf .jpg .tiff

Profilo colore:

CMYK

Immagini:

incluse all'interno del file ad almeno 100dpi di risoluzione in scala 1:1
o 1000dpi per esecutivi in scala 1:10

Font/caratteri:

convertiti in tracciati

Tracciato fustella:

Mantenere SOLO il tracciato più esterno - tutti gli altri tracciati vanno rimossi

Crocini di taglio/registro/barre colore/info file:

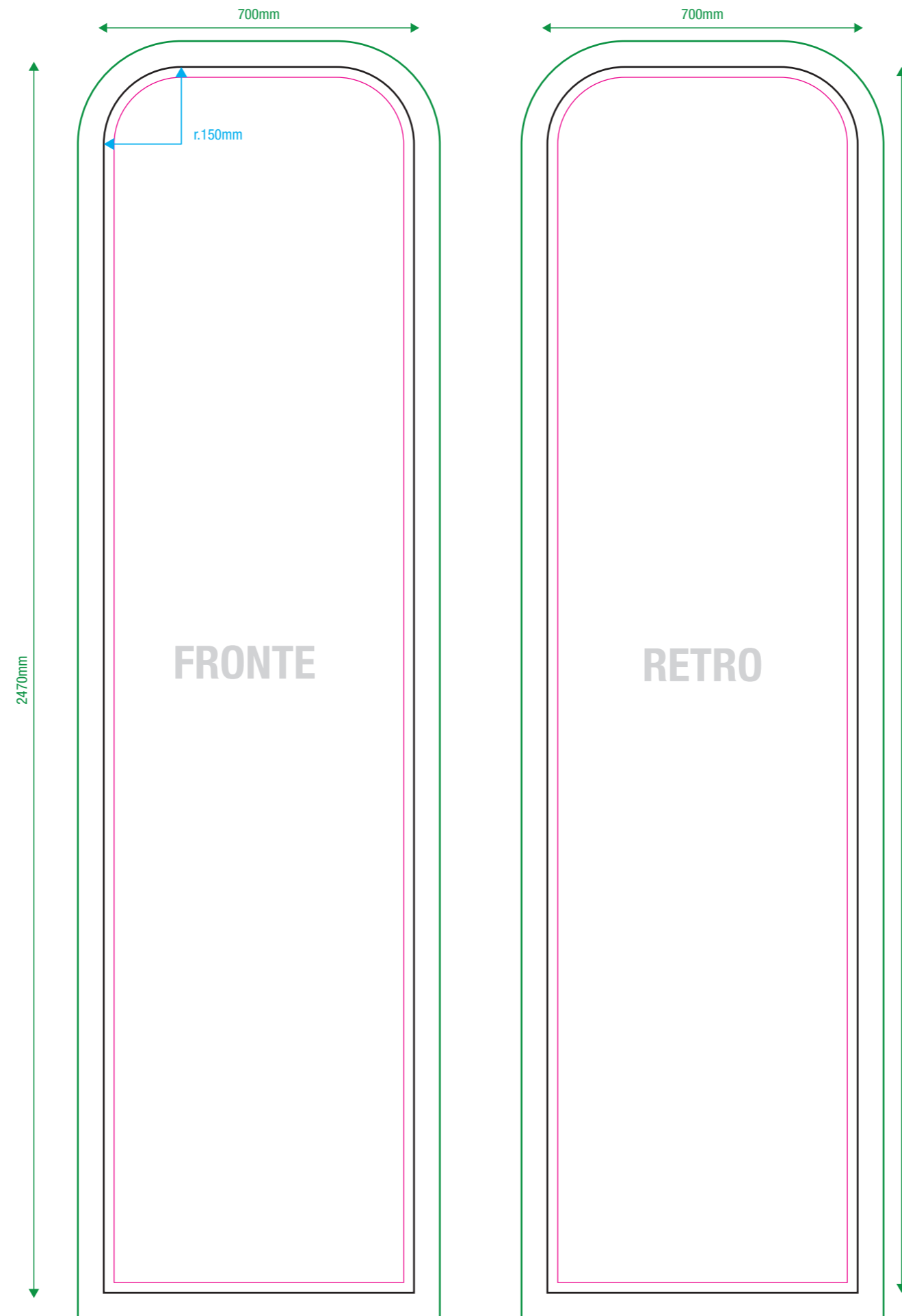
NON inserire all'interno del file

 ABBONDANZA

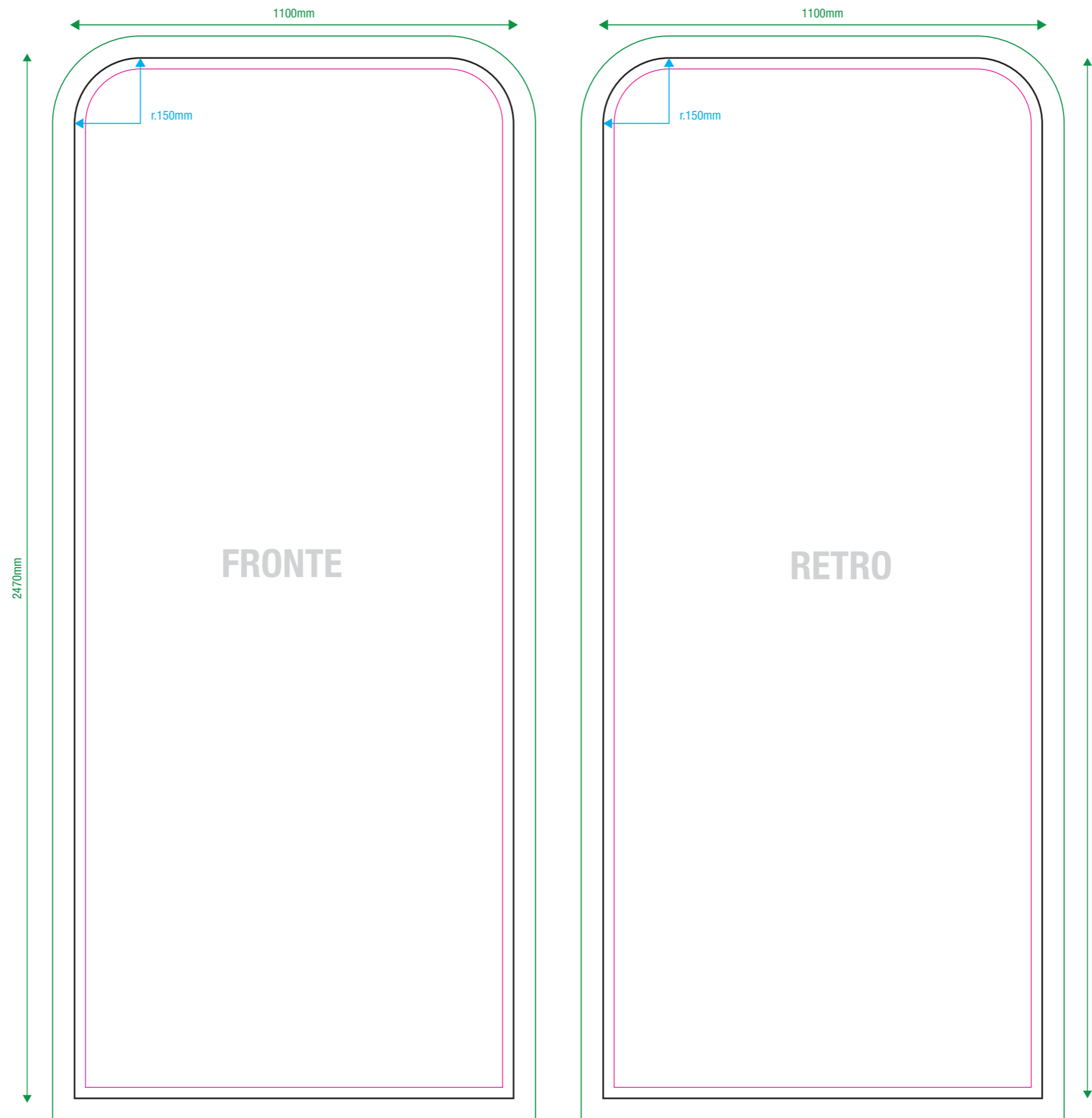
 TAGLIO

 MARGINE SICUREZZA
(Non posizionare contenuti importanti oltre questo margine)

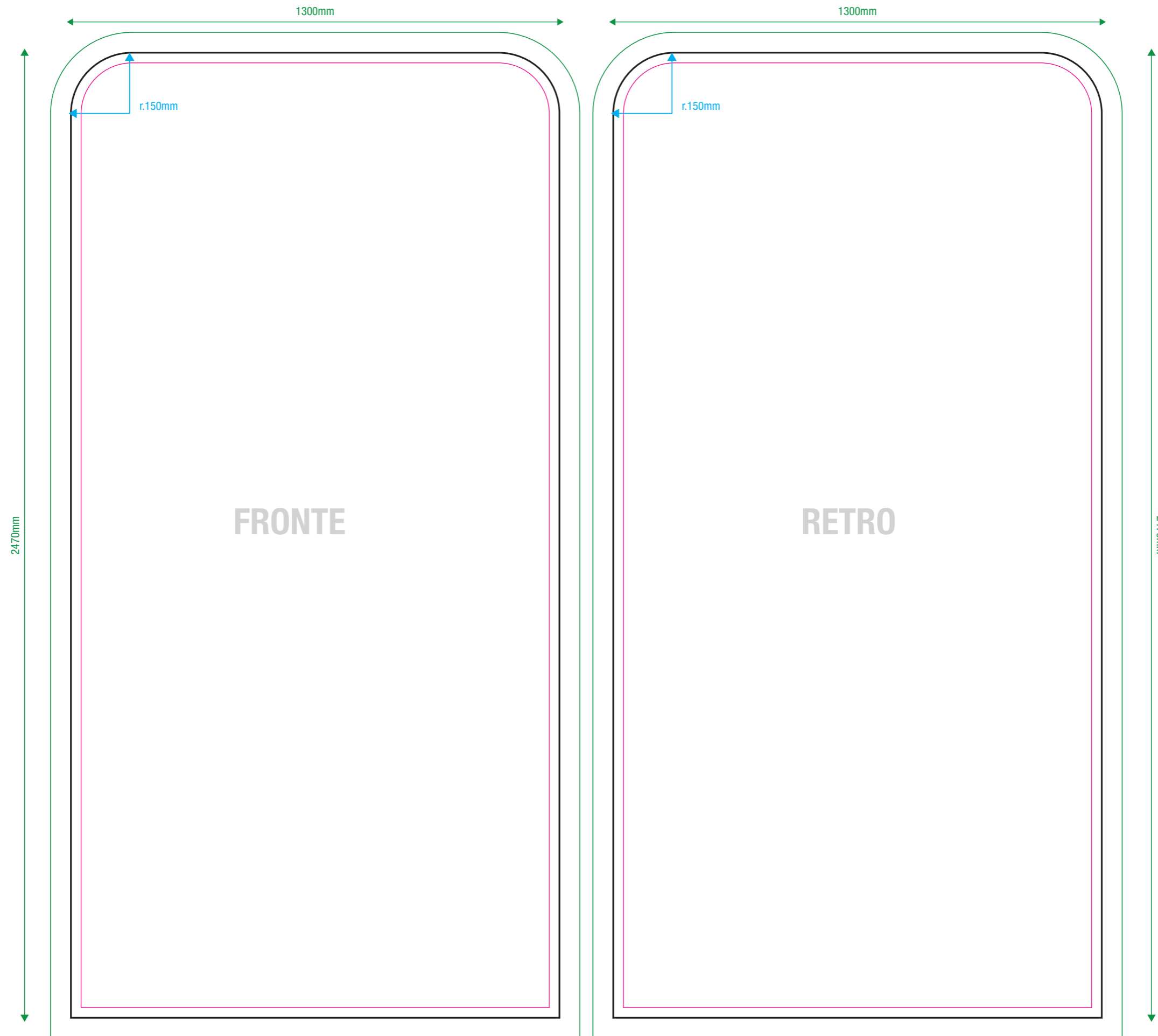
TRACCIATI IN SCALA 1:10



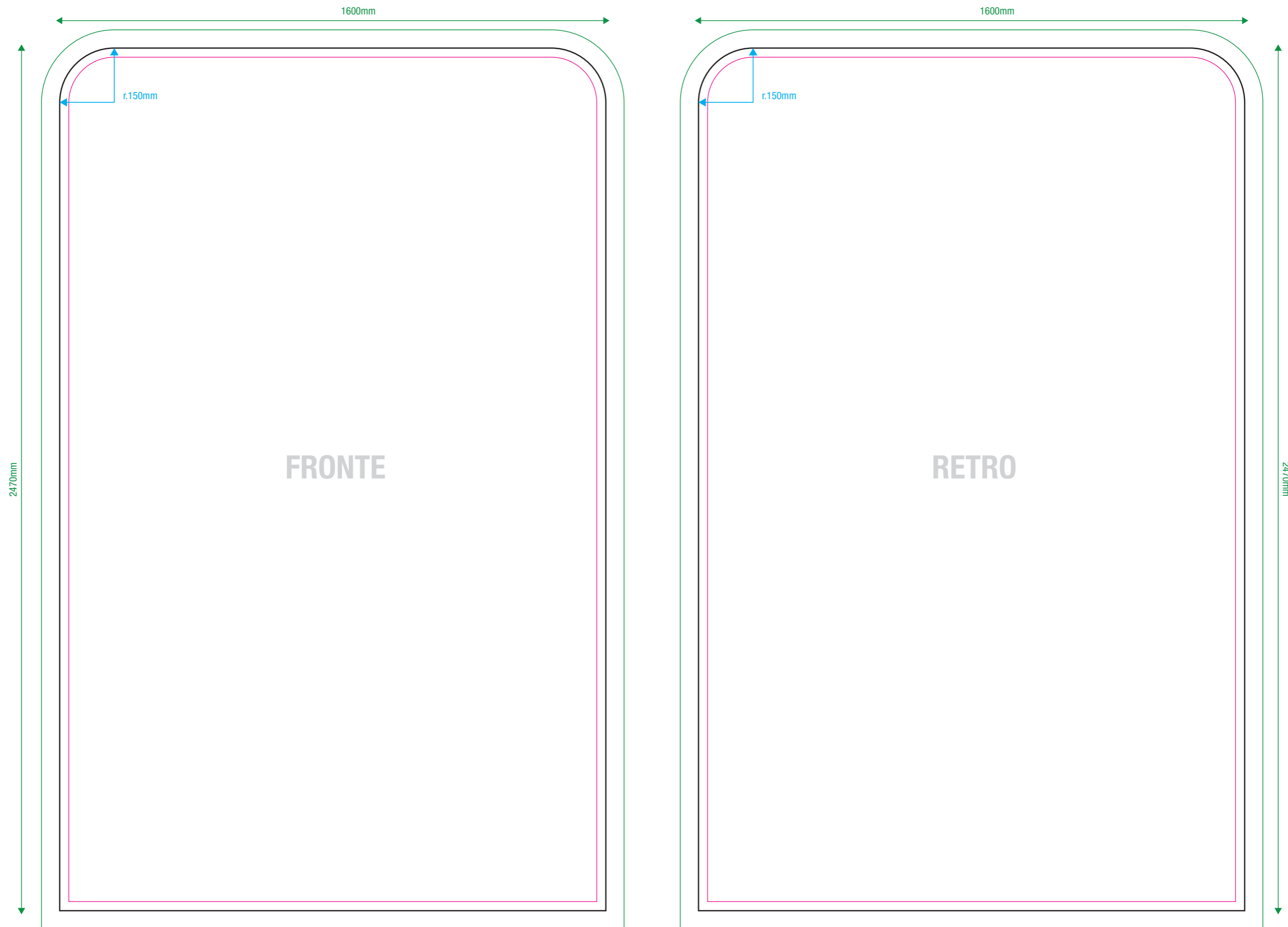
TRACCIATI IN SCALA 1:10



TRACCIATI IN SCALA 1:10



TRACCIATI IN SCALA 1:10



TRACCIATI IN SCALA 1:20

