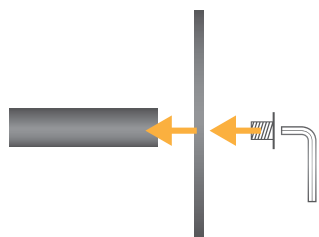
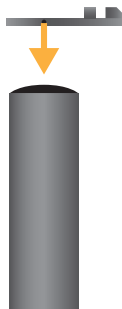


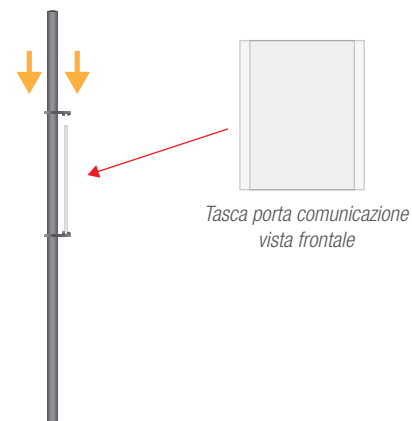
ISTRUZIONI DI MONTAGGIO



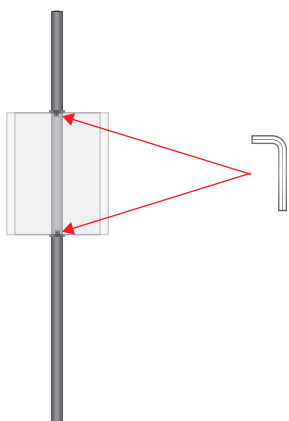
1. Unire la base circolare al palo verticale fissando le parti con la vite e la brugola in dotazione.



2. Inserire l'anello inferiore all'altezza desiderata mantenendo la sagomatura rivolta verso l'alto quindi bloccare agendo sul granetto presente



3. Inserire la tasca porta comunicazione nella sagomatura dell'anello montato in precedenza, quindi bloccare inserendo l'anello superiore con la sagomatura rivolta verso il basso



4. Agire con brugola sui granetti frontali per fissare il porta comunicazione ai supporti



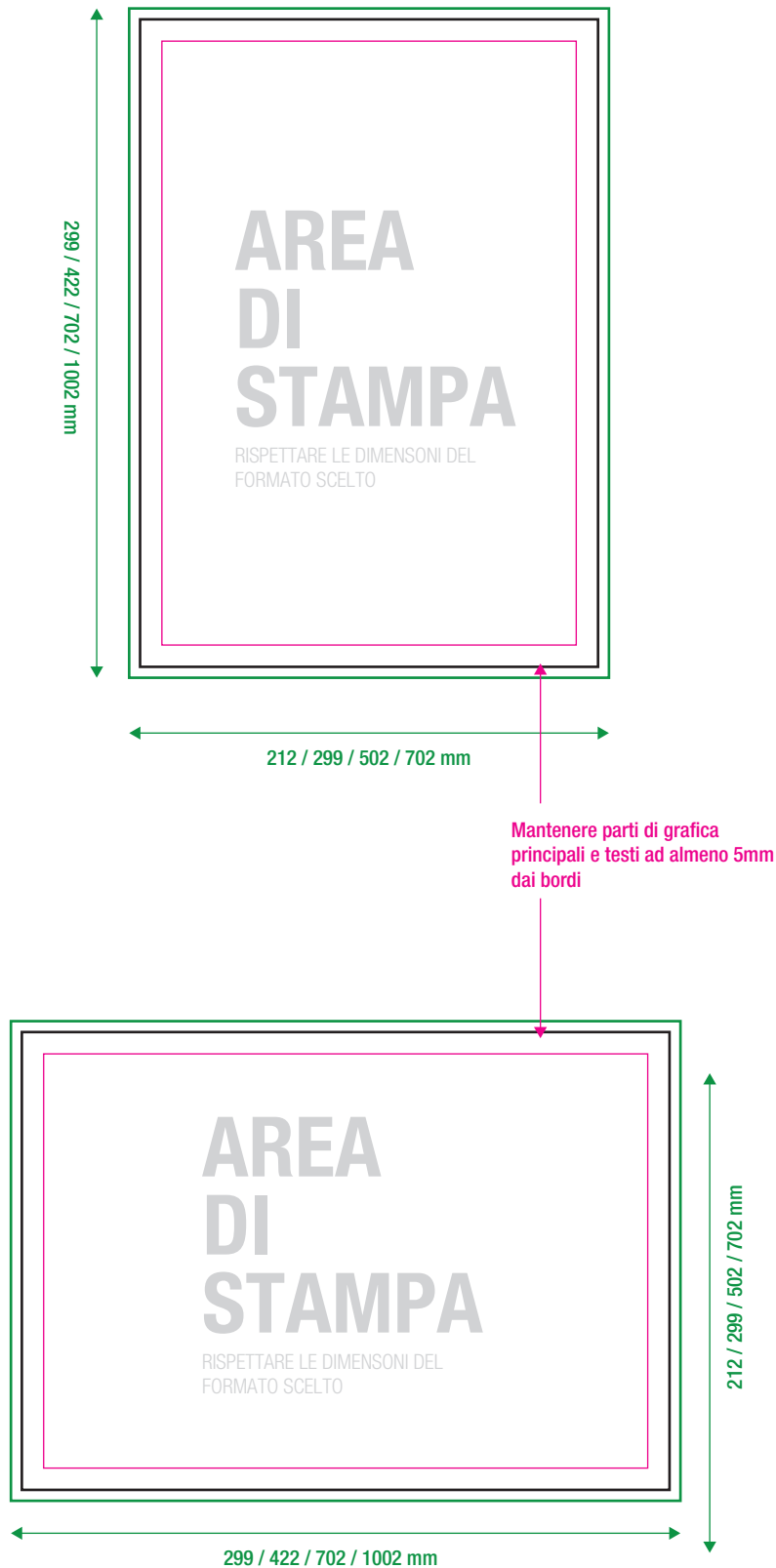
5. Inserire la stampa nel porta comunicazione

NOTA:

DNA leggjo può essere allestito con più porta comunicazione a seconda delle esigenze.



[youtube.com/StudioStandsSrl](https://www.youtube.com/StudioStandsSrl)
per il video tutorial di montaggio



- ABBONDANZA
- TAGLIO
- MARGINE SICUREZZA
(Non posizionare contenuti importanti oltre questo margine)

INFO FILE

Formati: .eps .pdf .jpg .tiff
 Profilo colore: CMYK
 Immagini: 100dpi - 1000dpi (per file in scala 1:10)
 Font: convertiti in tracciati
 Tracciato fustella: solo tracciato di taglio (dove presente)