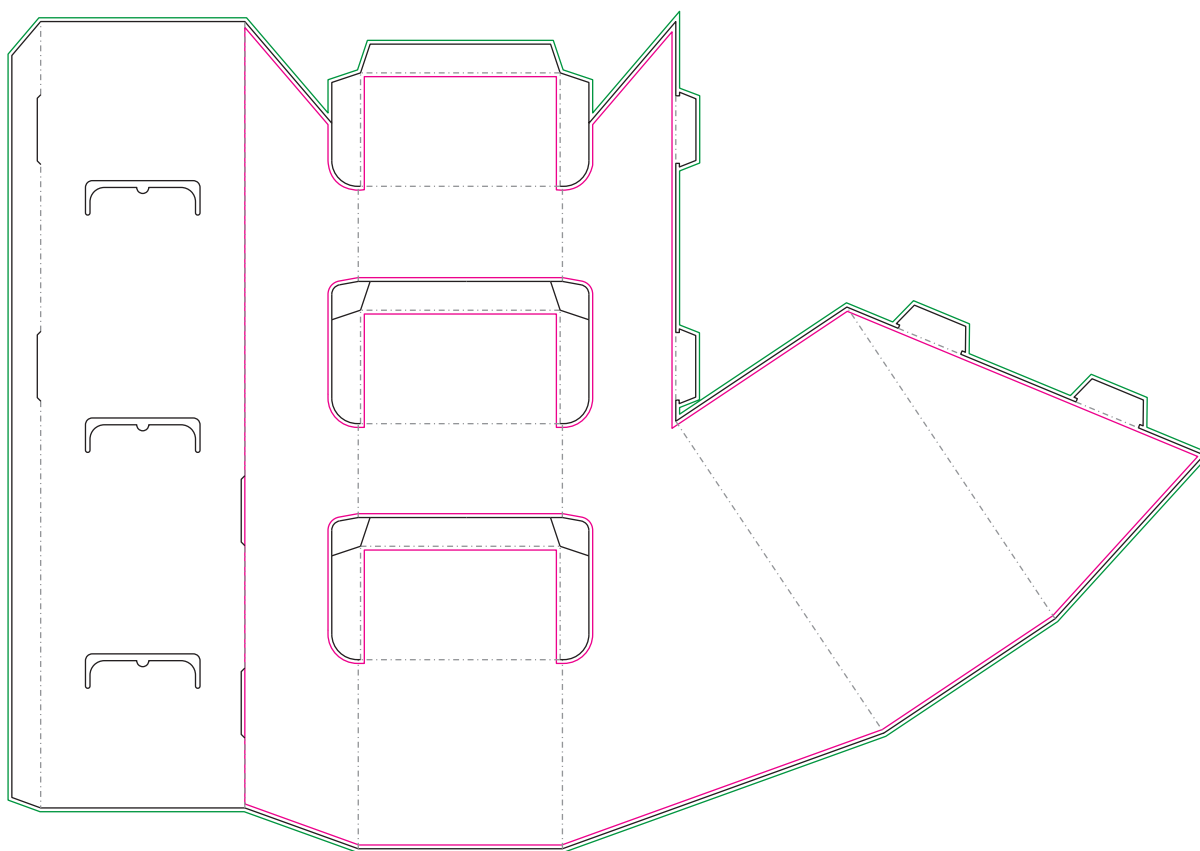


TRACCIATO IN SCALA 1:10

IL DEFINITIVO DI STAMPA DOVRÀ ESSERE IN SCALA 1:1
CONTENENDO LA SOLA GRAFICA E IL TRACCIATO VERDE ESTERNO



- ABBONDANZA**
- TAGLIO**
- MARGINE SICUREZZA**
(Non posizionare contenuti importanti
oltre questo margine)



youtube.com/StudioStandsSrl
per il video tutorial di montaggio

INFO FILE

Formati: .eps .pdf .jpg .tiff
Profilo colore: CMYK
Immagini: 100dpi - 1000dpi (per file in scala 1:10)
Font: convertiti in tracciati
Tracciato fustella: solo tracciato di taglio (dove presente)