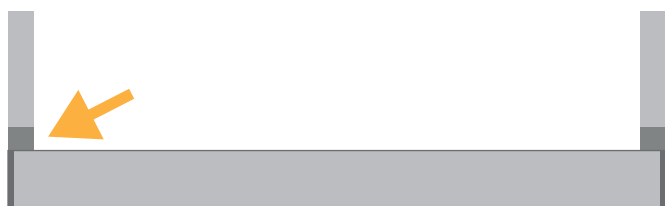
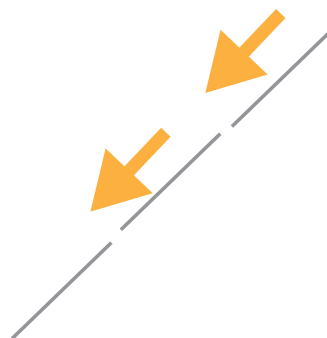


ISTRUZIONI DI MONTAGGIO

VISTA FRONTALE

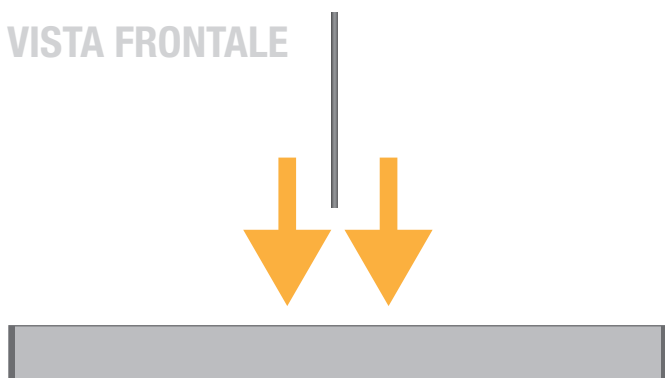


1. Applicare ad incastro i profili in plastica all'estremità delle due barre lunghe. Successivamente applicare le due barre alla struttura nelle apposite sedi. Fissare con brugola.



2. Comporre l'asta di supporto

VISTA FRONTALE



- 3 Infilare l'asta composta nel foro presente nel piedistallo.
ATTENZIONE - assicurarsi che l'asta sia perpendicolare al terreno



4. Rimuovere la chiave di bloccaggio del meccanismo di avvolgimento della stampa quindi sfilare la grafica dalla struttura semplicemente tirando. Fissare l'asta al profilo superiore.

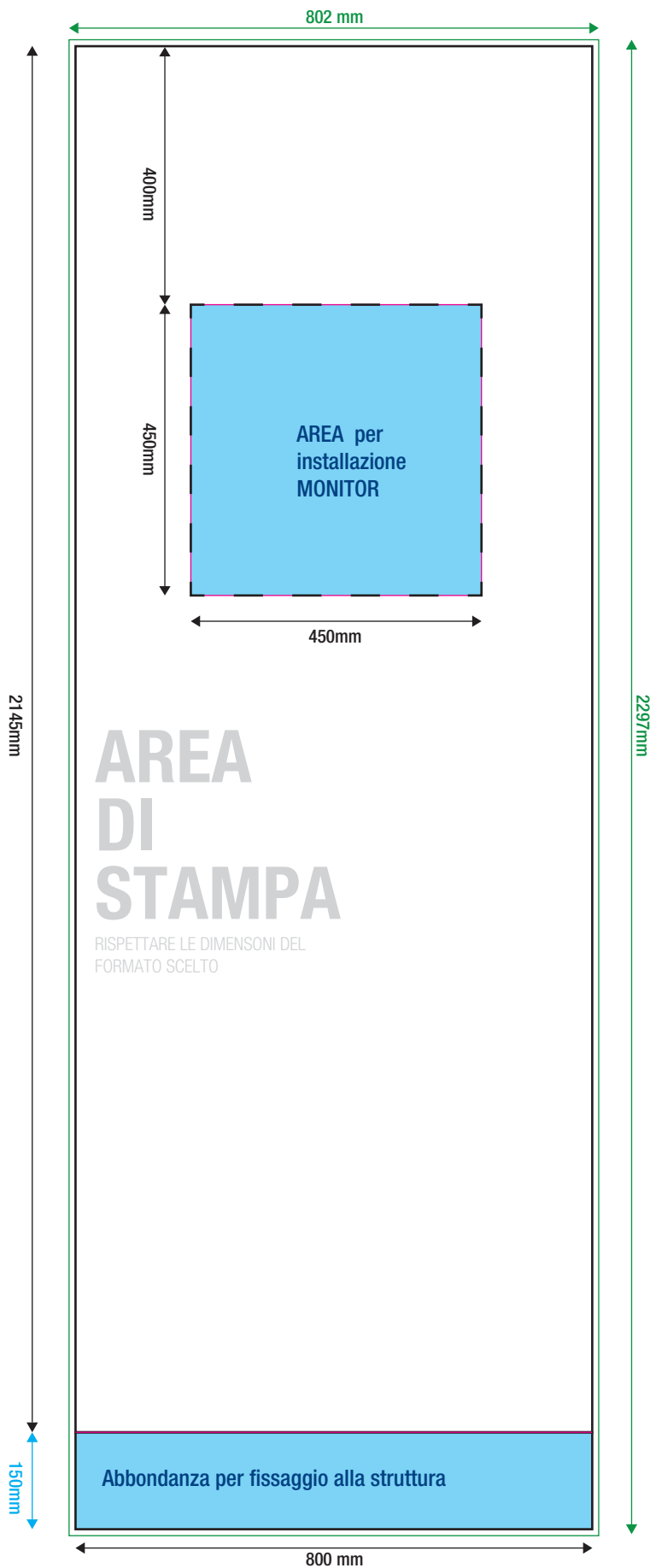
ATTENZIONE - il pernetto presente nella base dell'espositore, quando è inserito, blocca il riavvolgimento. Estrarlo solo dopo aver applicato il telo. In caso di sostituzione stampa va reinserito prima di eseguire il cambio.



5. Posizionare la restante barra tra le due applicate in precedenza e fissare con la brugola in dotazione. Applicare la piastra di supporto al retro del monitor lcd (monitor non in dotazione). Applicare il monitor alla barra orizzontale e fissare agendo sul pomolo.



[youtube.com/StudioStandsSrl](https://www.youtube.com/StudioStandsSrl)
per il video tutorial di montaggio



TRACCIATO INDICATIVO

— ABBONDANZA

— TAGLIO

— MARGINE SICUREZZA
(Non posizionare contenuti importanti oltre questo margine)

INFO FILE

Formati: .eps .pdf .jpg .tiff

Profilo colore: CMYK

Immagini: 100dpi - 1000dpi (per file in scala 1:10)

Font: convertiti in tracciati

Tracciato fustella: solo tracciato di taglio (dove presente)

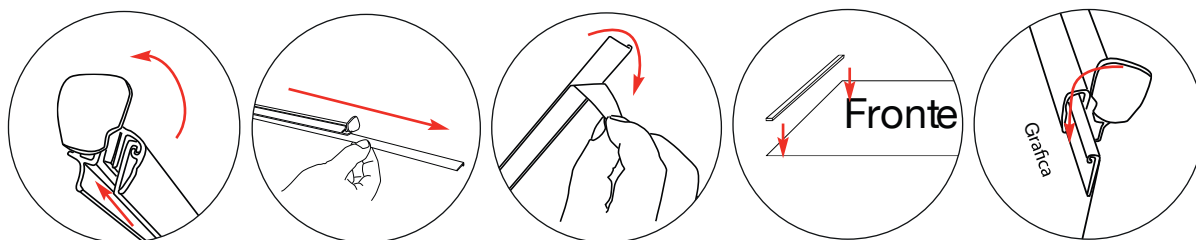
OCCASIONI / **ROLL UP con ACCESSORI**

STUDIO STANDS.it
soluzioni espositive

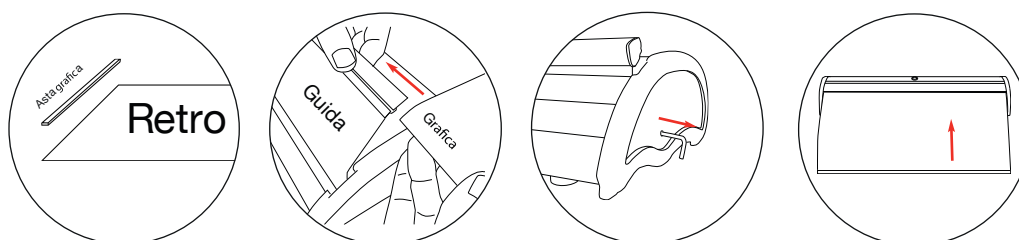
ISTRUZIONI MONTAGGIO / SOSTITUZIONE DELLA STAMPA

Operazione eseguita dai nostri operatori per ordini con soluzione Struttura + Stampa

ASSEMBLAGGIO DELLA GRAFICA NELLA PARTE SUPERIORE



ASSEMBLAGGIO DELLA GRAFICA NELLA PARTE INFERIORE



ATTENZIONE: il banner è pretensionato. Attaccare sempre la grafica alla guida e al profilo superiore prima di rimuovere il perno bloccante dalla base.