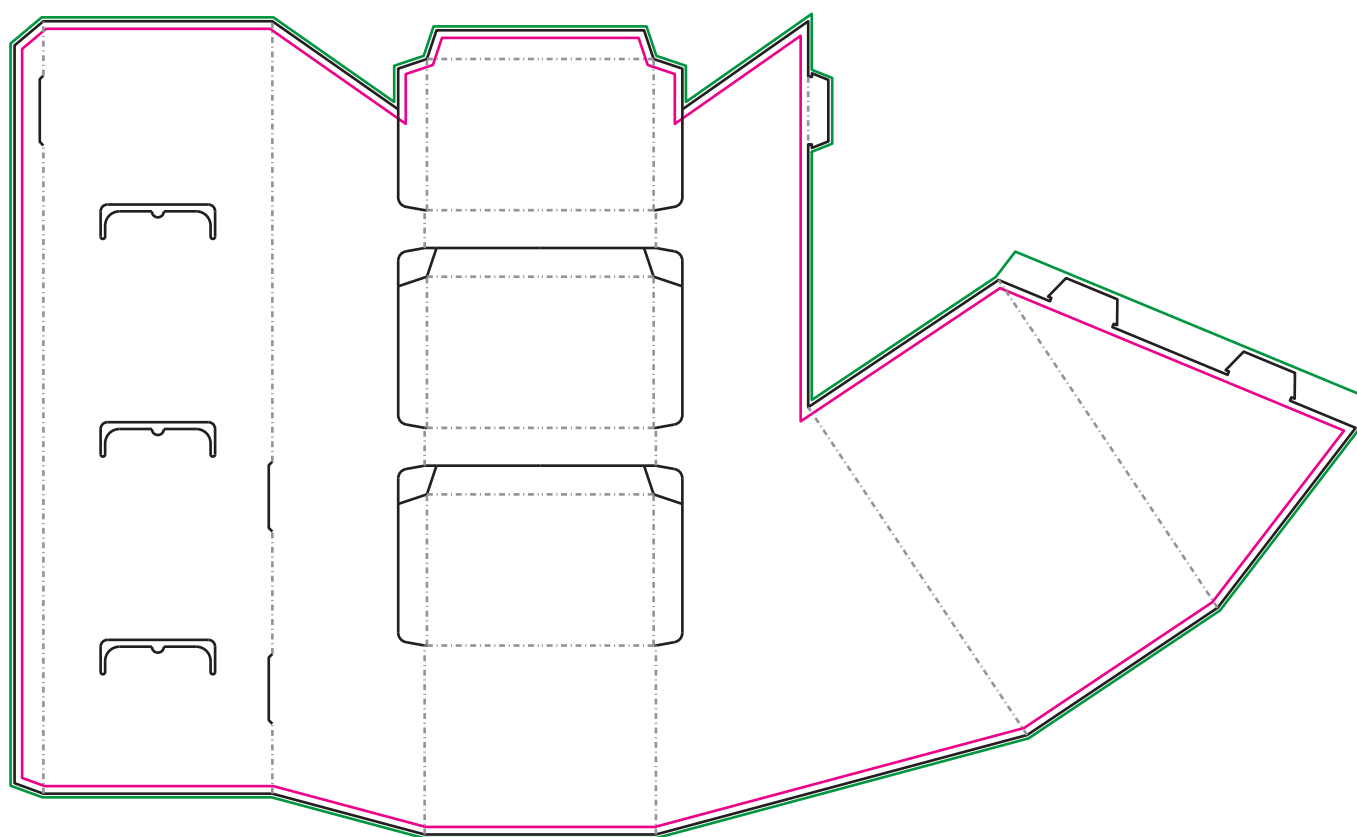


# TRACCIATO IN SCALA 1:10

IL DEFINITIVO DI STAMPA DOVRÀ ESSERE IN SCALA 1:1  
CONTENENDO LA SOLA GRAFICA E IL TRACCIATO VERDE ESTERNO



[youtube.com/StudioStandsSrl](https://youtube.com/StudioStandsSrl)  
per il video tutorial di montaggio

- ABBONDANZA** (indicated by a solid green line)
- TAGLIO** (indicated by a dashed black line)
- MARGINE SICUREZZA** (indicated by a solid pink line)  
(Non posizionare contenuti importanti oltre questo margine)

## INFO FILE

Formati: .eps .pdf .jpg .tiff  
Profilo colore: CMYK  
Immagini: 100dpi - 1000dpi (per file in scala 1:10)  
Font: convertiti in traccati  
Tracciato fustella: solo tracciato di taglio (dove presente)