

Comunicato stampa 04/10/2018

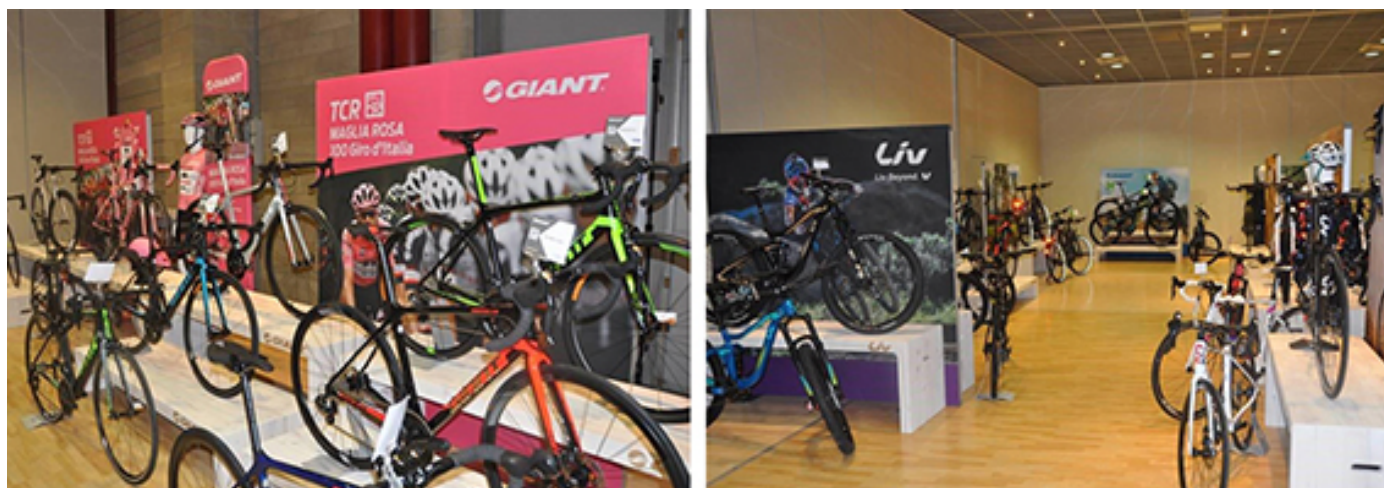
STAND PORTATILI, PRATICI E CONVENIENTI, PER FIERE ED EVENTI SPORTIVI



Il nuovo sito **stand-portatile.com**, marchio di **Studio Stands**, è dedicato alla presentazione di **pratici e convenienti stand portatili, modulari e componibili**, pensati per fiere e manifestazioni in ogni settore, anche quello sportivo.

Gli **stand portatili** costituiscono una pratica alternativa alle soluzioni pre-allestite. Sono innanzitutto estremamente **versatili** e disponibili in un'**ampia gamma di modelli** che possono soddisfare diverse necessità di allestimento secondo modalità d'installazione, location e budget: stand portatili Pop Up, stand Twist & Lock, strutture con tralicci "Americana", Textile Frame, etc.

Troviamo diverse di queste soluzioni espositive in expo e fiere dedicate a diverse **discipline sportive** (MTB, fitness, moto, equitazione, golf, etc) per la promozione del turismo sportivo, nuovi prodotti e servizi.

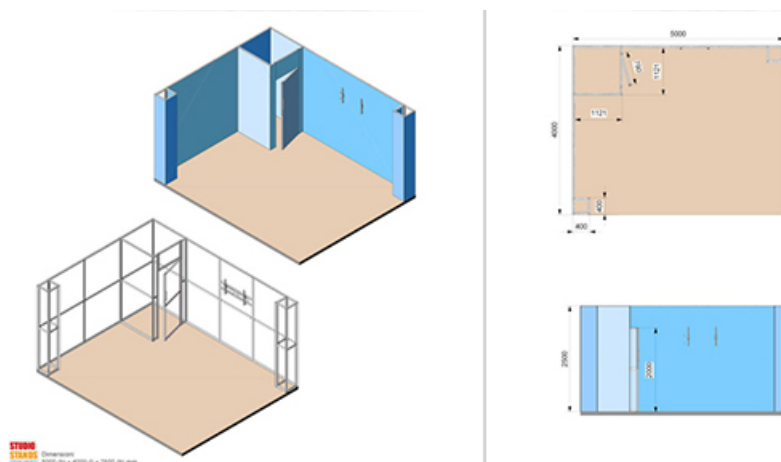


I **Textile Frame** sono tra gli stand portatili più richiesti. Si tratta di strutture espositive composte da profili in alluminio sui quali vengono applicate stampe realizzate su **tessuto elasticizzato**.

I telai dei Textile Frame vengono realizzati anche su misura e per questo è possibile ampliare o modificare lo stand portatile a piacere, semplicemente integrando nuovi moduli. In questo modo vengono progettati corner promozionali con **aree private o vani magazzino** per riporre **materiale informativo o prodotti da esposizione** (abbigliamento sportivo, depliant e leaflet per la comunicazione, accessori e attrezzature come biciclette, caschi, calzature, etc).



Sul sito **stand-portatile.com** sono inoltre visionabili diversi esempi di progetti per stand portatili su misura realizzati con il **servizio gratuito di progettazione e render 3D**. Per ottenere un progetto gratuito su misura basta comunicare l'area espositiva, il numero di lati liberi e ulteriori necessità progettuali.



Gli stand portatili disponibili, nonostante le differenze tra i modelli, presentano tutti i medesimi vantaggi.

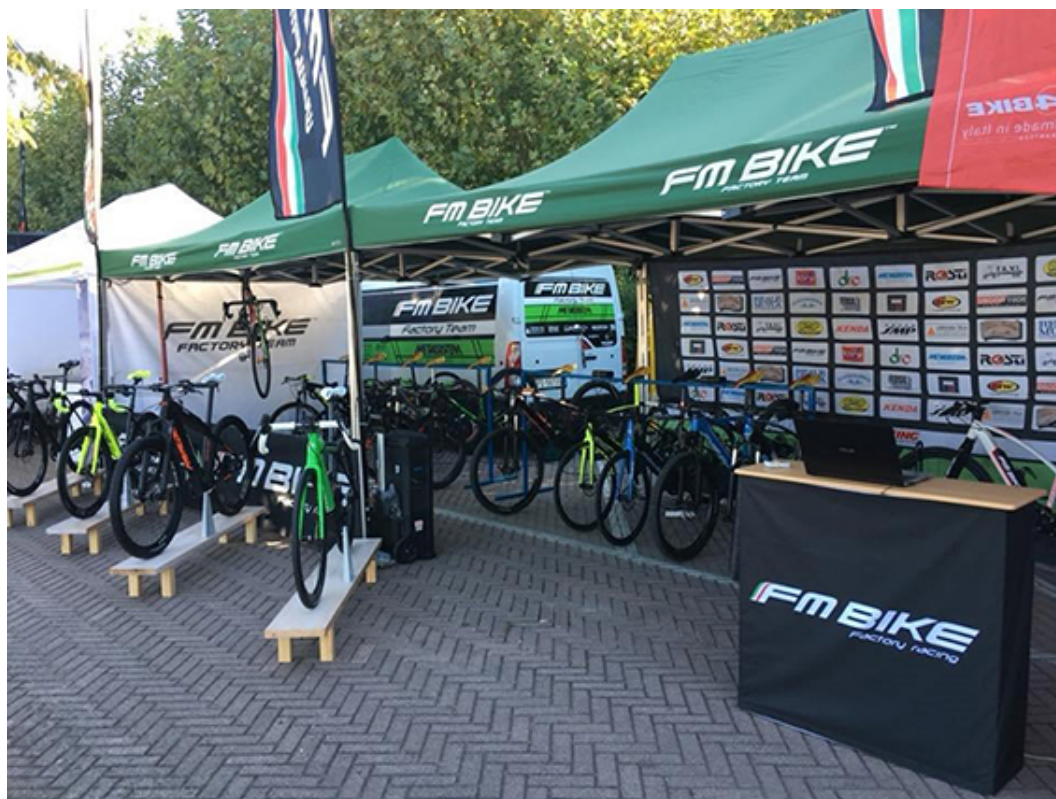
Pratico allestimento: strutture facili da montare in pochi minuti direttamente sul luogo dell'esposizione, senza l'intervento di personale specializzato.

Trasportabilità: gli stand sono componibili e perciò vengono riposti in borse e sacche per un pratico trasporto.

Cambio stampa: l'applicazione della stampa ha modalità diverse a seconda del modello di stand portatile ma è sempre un'operazione estremamente pratica. È possibile quindi sostituire la grafica con facilità per rinnovare il messaggio in occasione di eventi diversi.

Espandibilità: è possibile riconfigurare le strutture degli stand portatili per aumentare lo spazio a disposizione o creare vani dove riporre la merce.

In occasione di eventi sportivi all'aperto si sceglie spesso di optare per coperture pubblicitarie come gazebo portatili richiudibili o gonfiabili e ombrelloni personalizzati, abbinati ad altri espositori per allestire corner promozionali portatili: banchetti, totem e archi gonfiabili, bandiere pubblicitarie, porta depliant, banner display, espositori flex-o, etc.



È possibile visionare i diversi stand portatili e il portfolio dei progetti 3D sul sito www.stand-portatile.com