



8 giugno 2010

STUDIO STANDS

ti veste da capo a piedi!

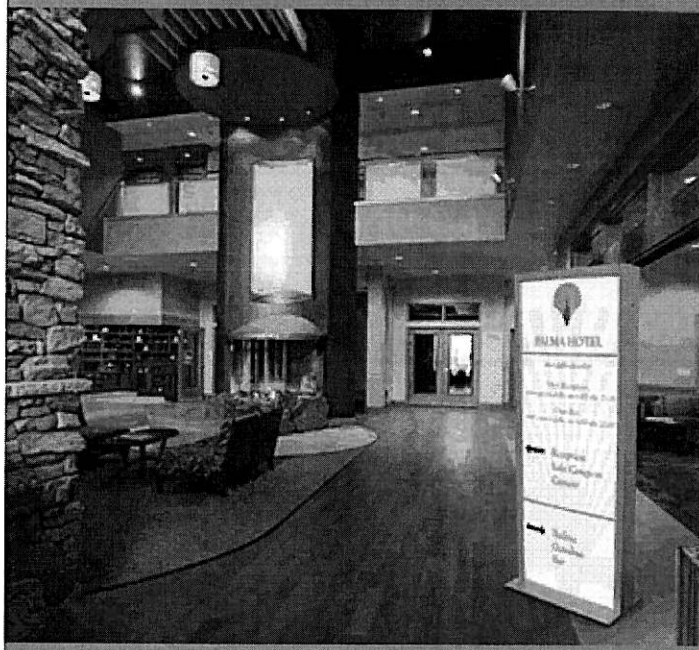
Studio Stands, azienda specializzata nella fornitura di soluzioni espositive chiavi in mano, pensa al dettaglio e veste il messaggio comunicazionale da capo a piedi coi nuovi prodotti che attirano lo sguardo, stupiscono la vista e sorprendono anche chi non vuole alzare gli occhi dal suolo. Come? Grazie al tris firmato Studio Stands: Pannelux, la nuova gamma di pannelli luminosi a LED, Totem Flat, l'evoluzione squadrata e arricchita del Totem classico, e Duplex, il piedistallo elegante ed economico. Soluzioni che rispondono alla necessità di creare messaggi sempre più impattanti, in grado di attirare l'attenzione del pubblico, con l'obiettivo di guidare le scelte d'acquisto sul punto vendita.



Pannelux illumina il messaggio.



La nuova gamma di pannelli in plexiglas trasparente con illuminazione a LED è ideale per la comunicazione nel punto vendita, e in particolare nelle vetrine, grazie al sistema di retroilluminazione che fa vivere il messaggio anche in orario serale. Messo a punto utilizzando la tecnologia "edge lighting", Pannelux garantisce un'elevatissima resa luminosa, l'uniformità della luce su tutta la larghezza del pannello, una durata di almeno 50.000 ore senza manutenzione e un notevole risparmio energetico. Il sistema, infatti, funziona in bassa tensione a 12 volt, garantendo installazioni di massima sicurezza. Disponibile nei formati 50x70 cm e 70x100 cm, il nuovo pannello di casa Studio Stands può essere installato a parete tramite distanziatori, a soffitto con cavi in acciaio oppure abbinato a soluzioni espositive realizzate ad hoc. Nella versione sospesa a soffitto, Pannellux può anche essere bifacciale, con uno spessore minimo di 8 mm e un design raffinato e personalizzabile. La stampa, eseguibile su backlight, è facilmente sostituibile rimuovendo il pannello frontale di protezione, riposizionabile con velcro.



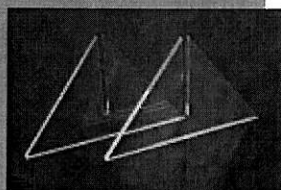
Totem Flat, l'evoluzione.

Caratterizzato da un design squadrato e dall'ampia scelta di accessori disponibili, dagli schermi lcd alle tasche porta depliant, dai ganci per blister alle mensole, l'ultimo nato nella grande famiglia di Totem Studio Stands è ideale per l'utilizzo sia indoor che outdoor. In particolare, Flat può trasformarsi in un elegante sistema di segnaletica all'interno delle location più diverse, dagli hotel ai centri congressi, dai poli fieristici agli enti pubblici, dalle stazioni ai parchi. Costituito da una struttura in metallo color grigio alluminio, può essere direttamente fissato a terra. La pannellatura piatta, in formato cm 75x195, è disponibile nelle versioni mono e bifacciale, con la possibilità di aggiungere stampe intercambiabili su supporti rigidi. Il tutto a garanzia della massima personalizzazione e flessibilità comunicazionale.



Duplex, per comunicazioni economiche ed eleganti.

Nei centri commerciali, in fiera o in occasione di eventi, il piedistallo invisibile formato da due triangoli in plexiglas trasparente viene messo alla base di pannelli grafici rigidi, rendendoli autoportanti. La soluzione risulta semplice ed elegante, col plus valore della massima personalizzazione del messaggio grazie alle stampe intercambiabili.



STUDIO STANDS